

3+PEN, 400V, 50 Hz, TN-C

Stávající kabel

Stávající jistič 3x32A

Stávající kabel ČKY-J 4x16

RE

MX

Diagram illustrating the low-voltage distribution system for a school building, showing the main busbar, distribution unit, and various circuit breakers (MBN) and switches (SBN, KXA).

**System Parameters:**

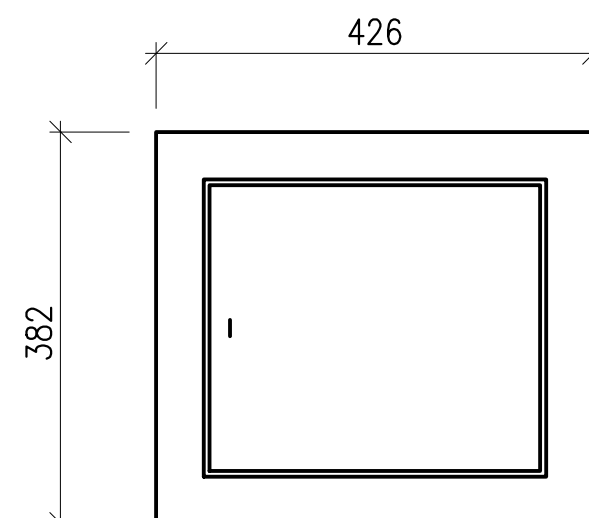
- $P_i = 7 \text{ kW}$
- $P_p = 3,5 \text{ kW}$
- $3+PE+N, 400V, 50 \text{ Hz, TN-S}$

**Key Components and Connections:**

- Main Busbar:** Connected to the power source (SBN 332).
- MBN (Miniature Circuit Breakers):** MBN 106, MBN 110, MBN 110, MBN 110, MBN 110, MBN 110, MBN 110, MBN 110, MBN 110, MBN 116, MBN 116, MBN 116, MBN 116, MBN 116.
- Switches:** SBN 332, KXA 06 LH, KXA 02 LH.
- PE (Protective Earth) Busbar:** Connected to the main busbar and the distribution unit.
- Grounding Point:** Uzemňovací přípojnice.
- Distribution Unit:** Rozváděč SLB, KO 125 E/EQ 02 KA+V 125/1.
- Outgoing Lines:**
  - Line 1: Nový kabel CYKY-J 5x6
  - Line 2: CYKY-J 3x1,5
  - Line 3: CYKY-J 3x1,5
  - Line 4: CYKY-J 3x1,5
  - Line 5: CYKY-J 3x1,5
  - Line 6: CYKY-J 3x1,5
  - Line 7: CYKY-J 3x2,5
  - Line 8: CYKY-J 3x2,5
  - Line 9: CYKY-J 3x2,5
  - Line 10: Rezerva
  - Line 11: Rezerva
  - Line 12: Zásuvky kabinet, chodba
  - Line 13: Zásuvky učebna
  - Line 14: Zásuvky učebna
  - Line 15: Zásuvky učebna
  - Line 16: Zásuvky učebna


**Legend:**

- Nový kabel
- CYKY-J 5x6
- CYKY-J 3x1,5
- CYKY-J 3x2,5
- Uzemňovací přípojnice
- Rozváděč SLB
- KO 125 E/EQ 02 KA+V 125/1
- MX5.2
- MX5.1
- Topení
- Voda



A novými vývody pro novou zásuvku v technické místnosti a nové rozvody WC chlápci a dívky. Tyto rozvody budou zapojeny za novým proudovým chráničem.

Kabely označeny čárkovanou čarou představují stávající kabely.



spektra  
spol. s r. o.  
266 01 Beroun 2, V Hlinských 1546 +42 311 740 111  
www.spektra-beroun.cz spektra@spektra-beroun.cz

- PROJEKCE
- ENGINEERING
- REALIZACE STAVEB

Odběratel	Město Žebrák, Náměstí 1, 267 53 Žebrák	
Zakázka	ZÁKLADNÍ ŠKOLA ŽEBRÁK – ROZŠÍŘENÍ KAPACITY IV. ETAPA – NÁSTAVBA A PŘÍSTAVBA PAVILONU č.5	

Stupeň	Projekt pro povolení a provádění stavby	Datum	04/2024	Z.č.	4873–06–007/24
Objekt		Jednatel společnosti	Ing. Martin Dejdar		
Část	D.1.4 TPS – 3. SILNOPROUDÁ ELEKTROINSTALACE	Hlavní inženýr projektu	p. Josef Pánek		
Díl	D.1 Dokumentace objektu, tech. a technol. zařízení	Projektant	Ing. Boris Šebesta		

Název výkresu	Formát	Číslo výkresu
JEDNOPÓLOVÉ A MONTÁŽNÍ SCHEMA ROZVÁDĚČE RS5.2 – PAVILON 5	4xA4	D.1.4.3.10
	Měřítko	
Soubor :	Datum vykreslení :	